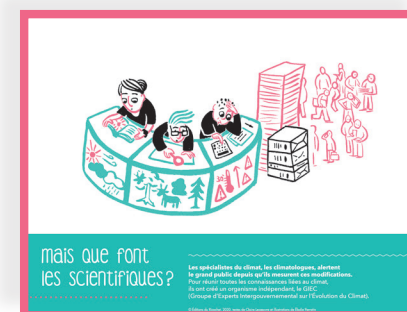
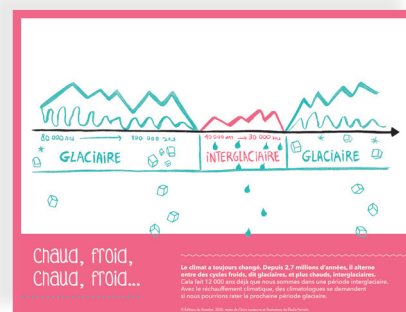
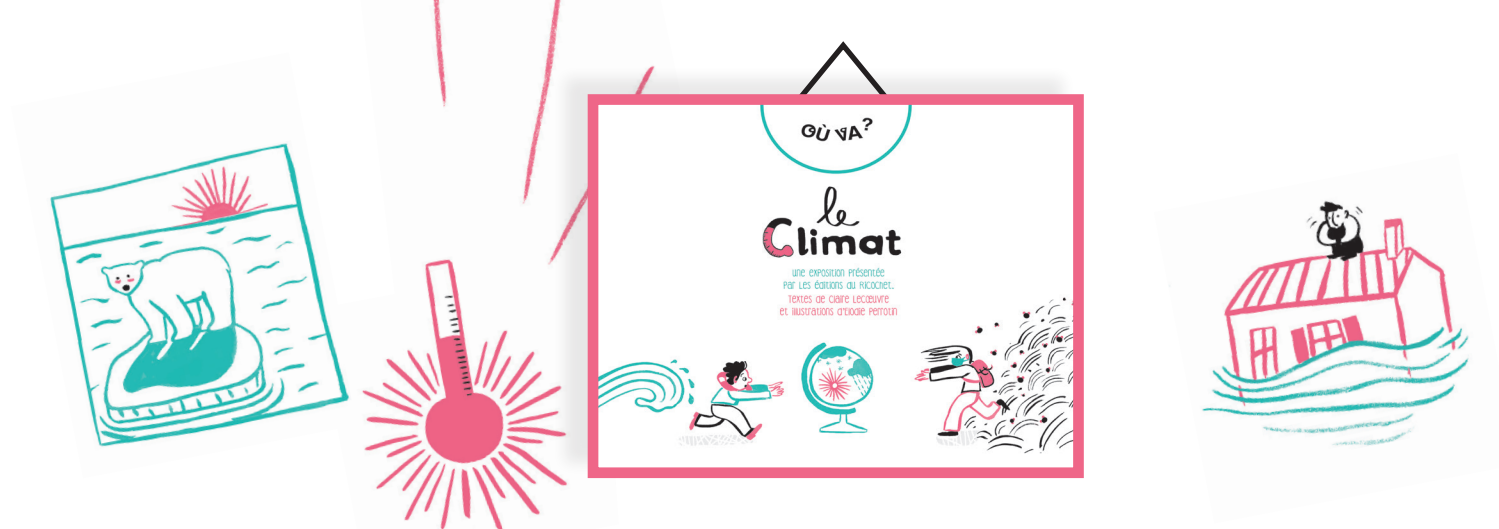




Exposition Où va le climat ?

- ✓ Exposition disponible à la location à 165 € HT/mois (frais de port inclus).
- ✓ Nos illustrateur·rices et auteur·rices sont ouvert·es à des rencontres, dédicaces et ateliers (tarifs de la Charte : Cliquez [ICI](#)).
- ✓ Des tirages sont disponibles à la vente sur devis.



Où va le climat ?

Support : Papier 100 % recyclé - Nombre de planches : 10 - Dimensions : 34 cm x 45 cm

Avec une courte explication et des illustrations d'Élodie Perrotin issues de notre ouvrage *Où va le climat ?*, chaque planche de l'exposition aborde une thématique liée au réchauffement climatique. Sensibiliser le public, lui permettre de mieux comprendre les enjeux... cette exposition fait le point sur ce sujet brûlant.

Nous sommes tous concernés!